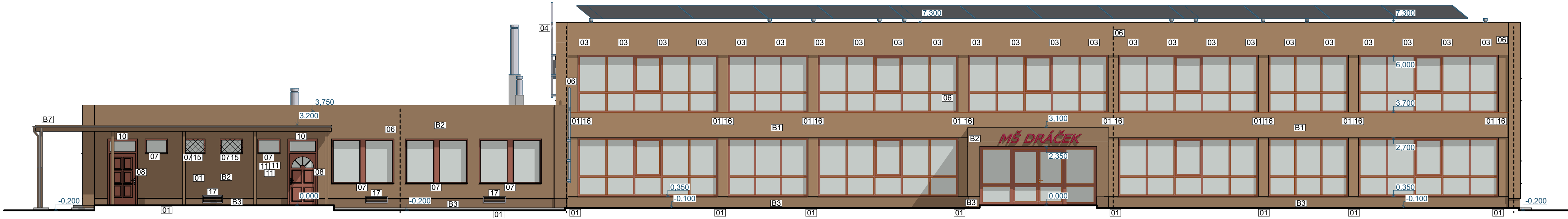
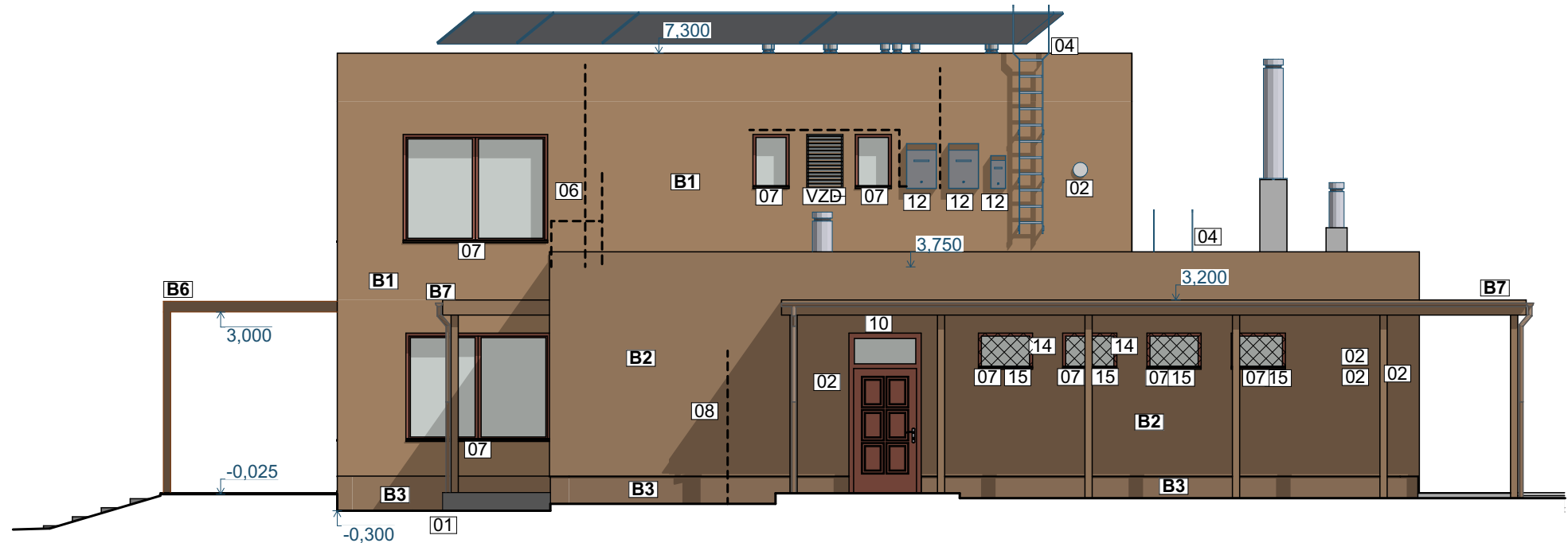


POHLED OD SEVEROZÁPADU



POHLED OD SEVEROVÝCHODU



BAREVNÉ ŘEŠENÍ POVRCHŮ:

(konkrétní odstíny určí projektant a investor dle předložených vzorků barev a zkušebního nátěru)

- B1** CERTIFIKOVANÝ ETICS S EPS GREYWALL NA ZDIVU S POVRCHOVOU OMÍTKOU SILIKONOVOU ZRNITOST 2MM, ODSŤÍN HNĚDÝ SVĚTLÝ
- B2** CERTIFIKOVANÝ ETICS S EPS GREYWALL NA ZDIVU S POVRCHOVOU OMÍTKOU SILIKONOVOU ZRNITOST 2MM, ODSŤÍN HNĚDÝ STŘEDNÍ
- B3** CERTIFIKOVANÝ ETICS S XPS NA SOKLU S POVRCHEM Z KAMÍNKOVÉ MOZAIKY STŘEDNĚZRNÝ ODSŤÍN HNĚDÝ TMAVÝ
- B4** KLEMPÍRSKÉ PRVKY, OKAPY AL PLECH S POVRCHOVOU OCHRANNOU VRSTVOU V BARVĚ HNĚDÉ
- B5** OKNA A DVĚŘE HLINÍKOVÁ A PLASTOVÁ HNĚDÁ
- B6** HLINÍKOVÁ KONSTRUKCE ZASTŘEŠENÍ TERASY ODSŤÍN HNĚDÉ TMAVÉ
- B7** STÁVAJÍCÍ PERGOLY, BÍLÝNÁTĚR PODHLEDŮ, NÁTĚR OCELI, OKAPŮ A SVODŮ TMAMĚ HNĚDÝ

POZNÁMKA:

KÓTOVÁNÍ JE VZTAŽENO K PŮVODNÍM NEZATEPLENÝM KONSTRUKCÍM

TABULE, KRABICE A VEDENÍ ELEKTRO, HROMOSVODY A VŠECHNY DALŠÍ ZÁMEČNICKÉ A KLEMPÍRSKÉ PRVKY NA PLÁŠTI OBJEKTU BUDOU DLE KONKRÉTNÍCH POTŘEB ROZEBRÁNY A UPRAVENY (PRODLOUŽENY, ZKRÁCENY AP) ANTIKOROZNÍ ÚPRAVA MUSÍ BÝT PROVEDENA. NA ÚROVNI ŽIVOTNOSTI PROVÁDĚNÉHO ETICS PŘÍPADNĚ DELŠÍ NEOZNAČENÉ OTVOROVÉ VÝPLNĚ PLASTOVÉ V BARVĚ HNĚDÉ BYLY VYMĚNĚNY V PŘEDCHOZÍ ETAPĚ SVODY HROMOSVODŮ BUDOU ULOŽENY POD ETICS DLE ČÁSTI PD "ELEKTRO A OCHR. PŘED BLESKEM "

PODROBNÝ POPIS PROVÁDĚNÍ ETICS VIZ. TECHNICKÁ ZPRÁVA, KTERÁ JE NEDÍLNOU SOUČÁSTÍ DOKUMENTACE!

PŘED ZAHÁJENÍM ZATEPLOVACÍCH PRACÍ MUSÍ BÝT PROVEDENY VEŠKERÉ PRÁCE NA VYSRAVENÍ A VYROVNÁNÍ PODKLADU A ZÁROVEŇ ODSTRANĚNY VEŠKERÉ PŘÍPADNĚ NOVÉ ZJIŠTĚNÉ PORUCHY STÁVAJÍCÍ KONSTRUKCE PŘESNÉ ODSŤÍNY BAREV BUDOU URČENY DLE KONTROLNÍHO VZORKU NA FASÁDĚ PŘED KONEČNÝM NÁTĚREM

LEGENDA STAVEBNÍCH ÚPRAV:

- 01** OSEKÁNÍ KERAMICKÉHO SOKLU STĚN A SLOIPŮ A DOPLNĚNÍ OMÍTKY POD ETICS
- 02** ÚPRAVA SKŘÍNĚ ELEKTRO A SLABOPROUDU, ZVONKŮ A SPÍNAČŮ, VYTAŽENÍ NA ETICS
- 03** UZAVŘENÍ PROVĚTRÁVACÍCH OTVORŮ STŘECHY PUR PĚNOU NEBO DOZDĚNÍM
- 04** DEMONTÁŽ A ÚPRAVA ŽEBŘÍKŮ NA STŘECHY - VYTAŽENÍ NA ETICS
- 05** DEMONTÁŽ A ÚPRAVA VĚTRACÍCH ŽALUZÍÍ - VYTAŽENÍ NA ETICS
- 06** DEMONTÁŽ A ZPĚTNÁ MONTÁŽ HROMOSVODŮ, ULOŽENÍ SVODŮ POD ETICS, REVIZE
- 07** DEMONTÁŽ STARÝCH A MONTÁŽ NOVÝCH PARAPETŮ Z AL PLECHU S POVRCHOVOU ÚPRAVOU
- 08** KABELIZACE PO FASÁDĚ, KRABICE, VYPÍNAČE- ÚPRAVA A ULOŽENÍ POD ETICS
- 09** KONZOLA PRO ANTÉNU- DEMONTÁŽ, UPRAVA A ZPĚTNÁ MONTÁŽ
- 10** OSVĚTLENÍ NAD DVEŘMI- DEMONTÁŽ A ZPĚTNÁ MONTÁŽ
- 11** INFORMAČNÍ TABULE- DEMONTÁŽ A ZPĚTNÁ MONTÁŽ
- 12** SKŘÍNĚ A ROZVADĚČE PRO FOTOVOLTAIKU- DEMONTÁŽ A ZPĚTNÁ MONTÁŽ, POSUN
- 13** DEMONTÁŽ ZÁBRADLÍ PAVLAČE (DLE VÝKRESU PŮVODNÍHO STAVU) ZAČIŠTĚNÍ OMÍTEK
- 14** VĚTRACÍ PRŮDUCHY KOUPELEN A WC- VYTAŽENÍ NA ETICS, NOVÉ HNĚDÉ MÍŽKY
- 15** MŘÍŽE NA OKNECH SKLADU A KOPELEN- DEMONTÁŽ, ÚPRAVA ZPĚTNÁ MONTÁŽ
- 16** PARAPETY VE 2.NP PRODLOUŽENÉ- SPOJITÝ PÁS VČETNĚ ŘÍMSY SLOUPŮ
- 17** VĚTRACÍ ŽALUZIE STÁVAJÍCÍ- SEJMUTÍ, ÚPRAVA, VYTAŽENÍ NA ETICS



SOLENTIA

±0,000= podlaha přízemí

HLAVNÍ PROJEKTANT	ODPOVĚDNÝ PROJEKTANT	VYPRACOVAL	
	Ing. Vladislav Jána	Ing. Vladislav Jána	
INVESTOR	Město Trutnov, Slovanské nám. 165, 54101 Trutnov	ZAKÁZKA	142/SO/24
MÍSTO	Žižkova 465, 541 01 Trutnov	DATUM	07/2024
AKCE	MATEŘSKÁ ŠKOLA DRÁČEK- ENERGETICKÁ OPATŘENÍ		STUPEŇ
			DPS
PŘÍLOHA			FORMÁT
Pohledy SZ A SV			MĚŘÍTKO
			1: 100
			Č. VÝKRESU
			D.1.1.12